

Microscope électronique à filament de tungstène SEM3200

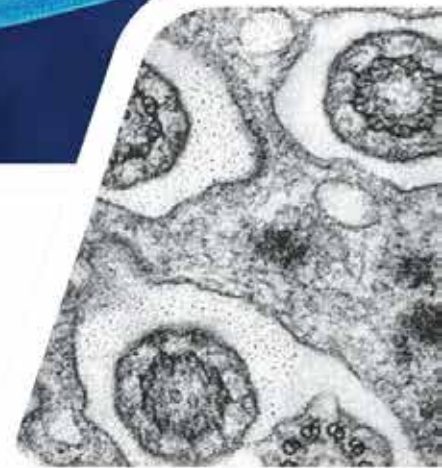


Le CIQTEK SEM3200 est un Microscope Électronique à Balayage (MEB) à filament de tungstène conçu pour être un instrument polyvalent et évolutif doté de capacités globales exceptionnelles.

Bénéfices clés :

Haute Performance Optimisée : Sa structure unique à double anode améliore le rapport signal/bruit et garantit une haute résolution même sous de faibles tensions d'excitation, offrant des images claires et précises.

Polyvalence Analytique : Il est compatible avec une large gamme d'accessoires optionnels (comme l'EDS/EDX), ce qui en fait une plateforme d'analyse hautement évolutive capable de s'adapter à divers besoins de recherche et de contrôle qualité.



infos@labingenium.com

Tizi Ouzou - Algérie

www.labingenium.com